

子育てママのためのお金の話 ②

児童手当で教育費を効率よく貯める！ ファイナンシャルプランナー 市川えり

もうすぐ0歳から15歳のお子さんのいるご家庭に『児童手当』の現況届のお知らせが届く時期。手続きを忘れると手当の支給が停止になりますので気をつけてくださいね。

ところでこの児童手当、みなさんはどのようにお使いですか？

「平成24年児童手当の用途等に係る調査」によると『教育費』に使うのがダントツ一位。そこで私がご提案したい用途は『大学進学時の資金にあてること』初年度の大学に関する費用の目安はおおよそ200万円。もし児童手当を使わずに貯金すると

- ・0歳～3歳未満まで月1万5千円×3年＝54万円
- ・3歳～中学校卒業まで月1万円×12年間＝144万円

生まれた日にもよりますが、合計198万円も貯められるのです。

(第3子以降は3歳～小学校6年生まで月1万5千円なので合計252万円)

しかしここまで貯めるには長丁場になるため、途中で生活費に消えてしまう可能性もありますよね。それを防ぐために児童手当の振込口座は必ず生活費を管理している口座とは別におきましょう。なるべく引き出しにくい口座がいいですね。学資保険も超低金利であてにはできない昨今、使用目的をしっかりと意識してかわいいお子さまのためにコツコツと地道に積み立てていきましょう。

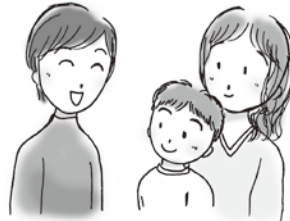
水玉びとちゃん



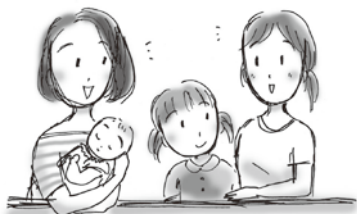
いまいゆみこ NO.150

相談支援事業障がい者生活支援センターあっとわん 春日井市からの委託事業です 相談支援電話 0568-91-5557

面接・電話相談のどちらも対応いたします。
面接をご希望の方は、事前に予約をいただくとゆっくり時間を確保できます。



キラキラフレンズの会



平成28年6月8日(水)

10:00～11:30 あっとわん事務局内

園児さんから小学生の発達障がいのあるお子さんや心配のあるお子さんの保護者さんを対象に、おしゃべりや交流をする時間です。これは、障がい者生活支援センターあっとわんが応援するものです。

※当日直接会場にお越しください。いろいろと整えながら開催していきますので、みなさまのあたたかいご協力をお願いいたします。

スペシャルキッズの会

時間：11:00～12:00(第4・5回のみ10:30～12:00です) 参加費なし
会場：サンマルシェ南館地下一階 NPO法人あっとわん内
予約の必要はありませんので当日お越しください。

※場所の関係上40名を超える場合は入場制限する場合がありますのでご了承ください。

平成28年度のスペシャルキッズの会【ミニ講座の予定】

第2回	5月 25日(水) 先生への伝え方～先生とコミュニケーションをとる方法・コツを学ぶ～
第3回	6月 29日(水) 障がい者差別解消法～どんな法律なの？合理的配慮って何？～
第4回	9月 28日(水) 体とことばの発達について～感覚統合を学ぶ～
第5回	10月 26日(水) ビジントレーニングって何？～子どもの見える世界を知ろう！～
第6回	11月 30日(水) 発達障がいと思春期との関係について
第7回	1月 25日(水) 発達障がいと二次障がいについて
第8回	2月 22日(水) 子どもから大人への切り替わり～将来のことを考えて知っておこう！～

※講座により時間が変わる場合がありますので、確認の上お越しください。こちらの通信で随時お知らせいたします。

耳より情報



相談支援事業の一環として、メルマガを不定期で発行しています。NPO法人あっとわんのトップページの「情報メルマガ」のところから登録していただければ、講演会や講座などの情報を、指定いただいたアドレスに不定期でお送りいたします。良ければ、登録してみてくださいね。

いいね! してね! あっとわんの Facebook ページでイベントなどの様子をアップしています。 <http://www.facebook.com/npoatone> あっとわんのホームページ <http://npo-atone.jimdo.com>

代表理事 河野弓子のブログ <https://ameblo.jp/berinyan/>
東部子育てセンターのブログ <http://blog.canpan.info/atone-toubukosodate>

ブログも読んでね!

NPO法人あっとわん は、「自立する市民の場づくり」を基本理念とする、子育て親(女性)支援とまちづくりを主な事業とする法人です。

子育て中の女性を応援し、少しでも元気と安心・自信を持っていただけると嬉しく思います。障がいのあるなし、年齢に関わらず子育てを考えます。

事務局 春日井市中央台1-2-2 サンマルシェ南館B1F ラポール親と子の支援センター TEL&FAX 0568-92-5481 (月～金 9:30～17:00 土日祝休み)

春日井市東部子育てセンター 春日井市中央台2-5 サンマルシェ・アピタ館B1F TEL&FAX 0568-92-7757 (月～土 9:00～17:00 日祝休み)